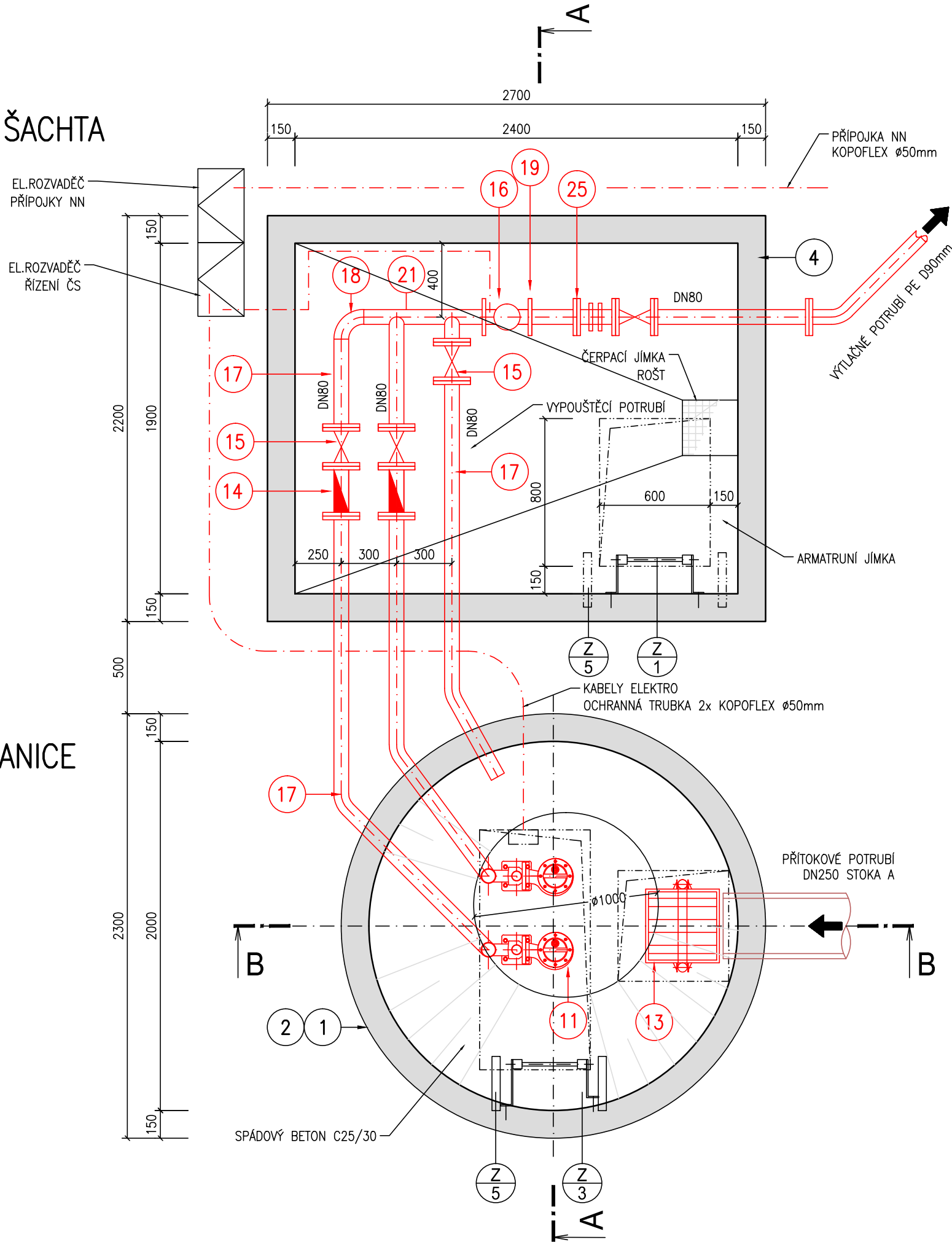


PŮDORYS

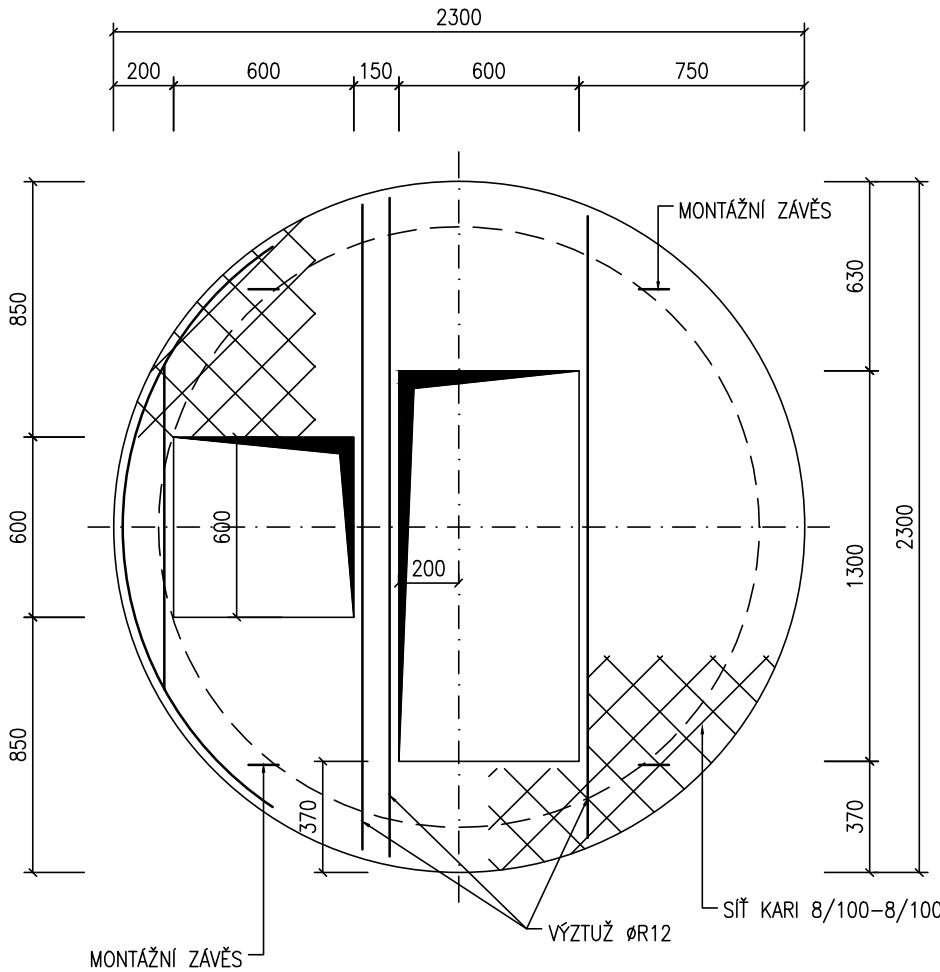
ARMATURNÍ ŠACHTA



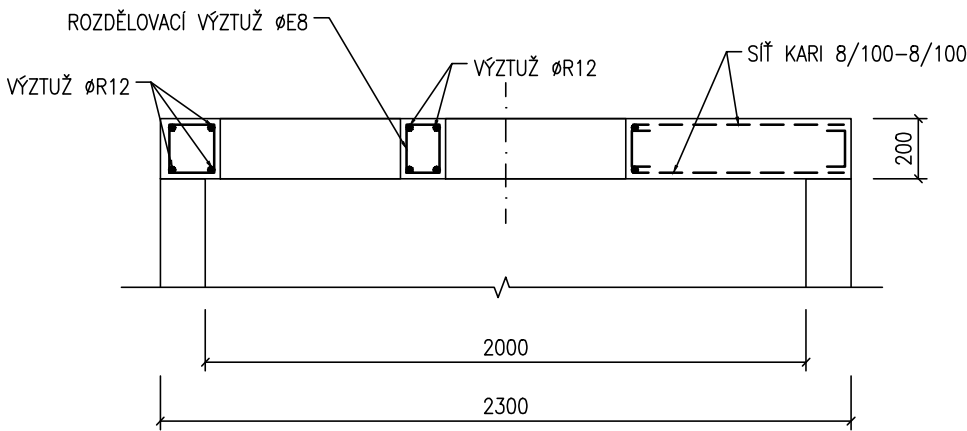
ČERPACÍ STANICE

KRYCÍ DESKA Ø2300mm

PŮDORYS



ŘEZ



OCEL 10 525 (R) BETON C 30/37
10 216 (E), síť BSt 500

KRYTÍ VÝZTUŽE PŘI OBOU POVRŠÍCH MIN. 30mm

ZAŘÍZENÍ, POTRUBÍ A ARMATURY

Ozn.	Popis	jed.	množství
11	Ponorné čerpadlo, 400V, P=6 kW, Q= 2 l/s, H=36 m, bez plováku	ks	2
12	Spouštěcí zařízení pro ponorné čerpadlo vč. vodících tyčí, 4 m	ks	2
13	Česlicový koš nerez, s otevřeným nátokem a výklopným dnem 350x400 mm, výška 750 mm, průliny 20 mm s nerez lankem na vodících tyčích nerez	ks	1
14	Zpětná klapka kulová přírubová HDL DN80, mat. tvárná litina	ks	2
15	Šoupátko DN80, přírubové	ks	4
16	Indukční pítokoměr DN80, FLOW 40, s odělnou zobrazovací jednotkou (COMAC CAL)	ks	1
17	Potrubí nerez DN80, 88.9x2.0, mat 1.4301	m	15
18	Koleno nerez 90°, DN80, 88.9x2.0, mat. 1.4301	ks	3
19	Příruba točivá, nerez DN80, mat. 1.4301	ks	13
20	Nerezový kroužek lemový 88.9x2.0 mm	ks	13
21	Nerezový T-kus varnýn DN80, mat. 1.4301	ks	2
22	Redukce varná DN50/80, nerez	ks	2
23	Patní ložisko pro přenosné zdvihací zařízení v.č. 1506 - ZRN150, nosnost 150 kg, průměr sloupku 115 mm	ks	1
24	Ponorná sonda s rozsahem 0 - 3 m (BD SENSORS)	ks	1
25	Montážní vložka DN80	ks	1

- POZNÁMKA
- POPIS BETONOVÝCH PREFABRIKÁTŮ JE UVEDEN VE VÝKRESE č.6.2
 - SPOJE PREFABRIKÁTŮ TĚSNĚNY PUR PĚNOU A SANAČNÍ MALTOU
 - PROSTUPY KABELŮ TĚSNĚNY TRVALE PRUŽNÝM TMELEM
 - PROSTUPY POTRUBÍ TĚSNĚNY SEGMENTOVÝMI STAHOVACÍMI PRSTENCI

ZODP. PROJEKTANT	VYPRACOVAL	KRESLIL	KONTRLOVAL	RECHTIK PROJEKT VODOHOSPODÁŘSKÉ STAVBY	
Ing. J.RECHTIK	Ing. J.RECHTIK				
OBJEDNATEL: Statutární město Frýdek-Místek				DATUM	10/2020
NÁZEV: SPLAŠKOVÁ KANALIZACE LÍSKOVEC				STUPEŇ	DPS
				ČÍS. ZAKÁZKY	22/2017
				POČET FORMÁTŮ	3 x A4
ČÁST: SO 01 KANALIZACE				MĚŘÍTKO	1 : 25
OBSAH: ČERPACÍ STANICE, PŮDORYS				ARCHIVNÍ ČÍSLO	Č.V.
				01/2014	6.1

RECHTIK – PROJEKT, Hornopolská 12, 702 00 Ostrava, tel.596 618 468, e-mail. rechtek-jrp@volny.cz